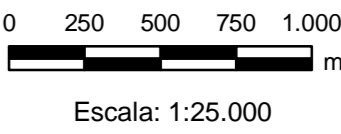
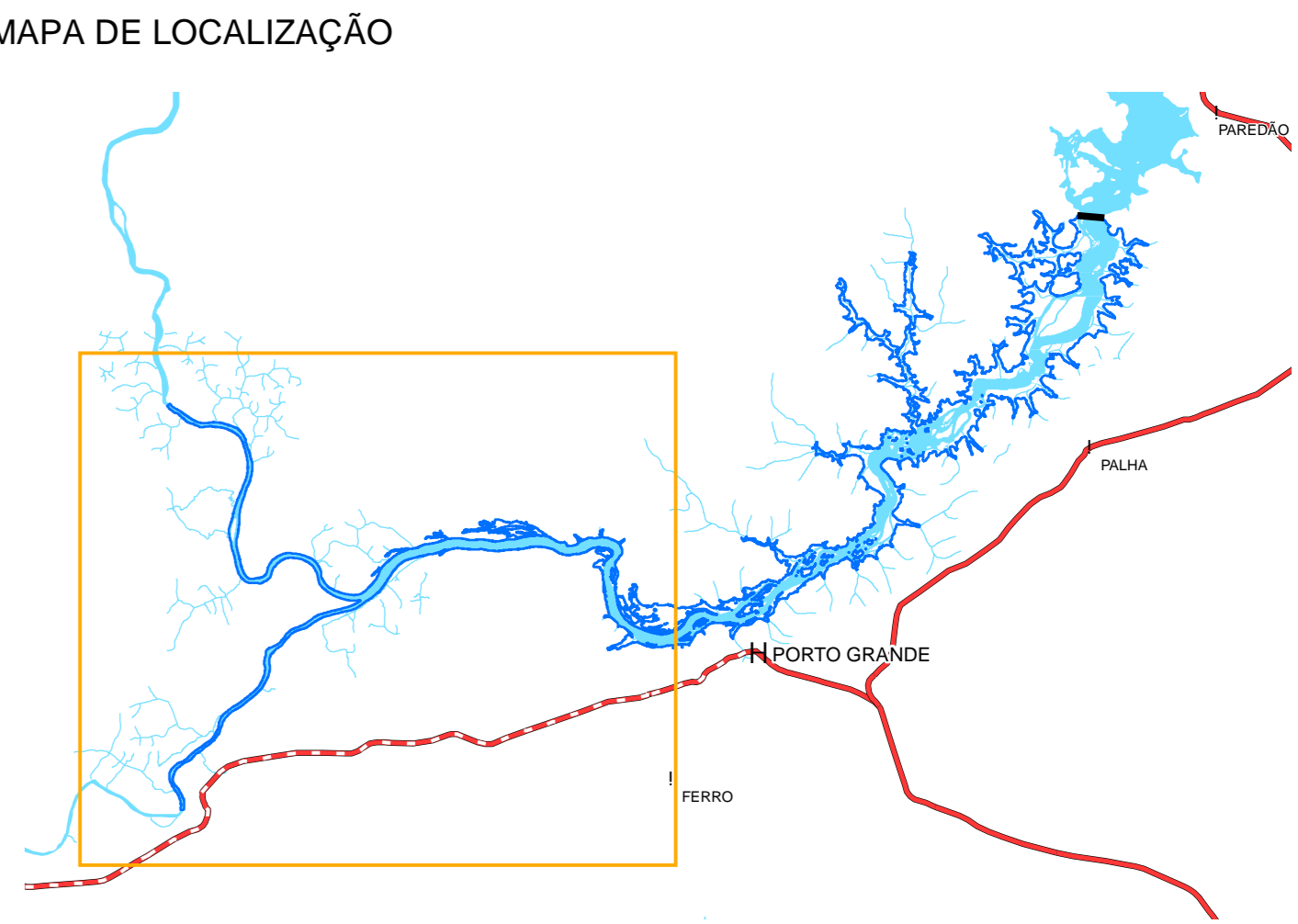


AHE CACHOEIRA CALDEIRÃO
ESTUDO DE IMPACTO AMBIENTAL - EIA

- LEGENDA
- Eixo Projetado
- Classificação das Fitofisionomias da APP**
- Via de acesso
 - Capoeira antiga
 - Capoeira recente
 - Db - Floresta Ombrófila Densa Terras Baixas
 - Dbe - Floresta Ombrófila Densa Terras Baixas Dossel emergente
 - Dse - Floresta Ombrófila Densa Submontana Dossel emergente
 - Spf - Savana Parque com floresta de galeria
 - Db antropizada
 - Dbe antropizada
 - Dse antropizada
 - Spf antropizada



Projeção Universal Transversa de Mercator - UTM

Meridiano Central: 51° W.Gr.
Datum Horizontal: SAD-69 / Datum Vertical: Imbituba/SC
Acréscida as constantes : 10.000 km e 500 km, respectivamente

Fonte: Ecotumucumaque. Informações geradas a partir da Base Cartográfica da SEMA e dados disponibilizados pela PCE.

CLASSIFICAÇÃO DAS FITOFISIONOMIAS DA
ÁREA DE PRESERVAÇÃO PERMANENTE DA
ÁREA DIRETAMENTE AFETADA



ELABORAÇÃO

ECOTUMUCUMAQUE

DATA

junho/2010

Nº DO DESENHO

MAPA 30 - FL.2/2

FITOFISIONOMIA	Área (ha)	(%)
Afloramento rochoso	45,35	1,61
Área urbana	4,61	0,16
Capoeira antiga	86,51	3,08
Capoeira recente	109,93	3,91
Db	759,50	27,02
Db + Sd	164,44	5,85
Db + Sd antropizada	88,85	3,16
Db + Spf	258,51	9,20
Db + Spf antropizada	6,66	0,24
Db antropizada	159,62	5,68
Dbe	683,11	24,30
Dbe antropizada	157,94	5,62
Dse	48,59	1,73
Dse antropizada	70,47	2,51
Pedreira	13,38	0,48
Sd	6,56	0,23
Silvicultura	17,30	0,62
Spf	32,39	1,15
Spf + Sd	19,96	0,71
Spf + Sd antropizada	1,56	0,06
Spf antropizada	73,33	2,61
Vias de acesso	2,22	0,08
ÁREA TOTAL (APP)	2.810,76	100